

لطفاً جهت استفاده از اتوماسیون اداری شرکت جاماب در خارج از محدوده شرکت، از طریق اینترنت اکسپلورر (Internet Explorer) وارد سایت جاماب شوید.

آدرس های زیر جهت دسترسی به اتوماسیون قابل استفاده می باشند:

<http://mis.jamab.ir:8088>

<http://46.209.151.162:8088>

<http://178.252.143.74:8088>

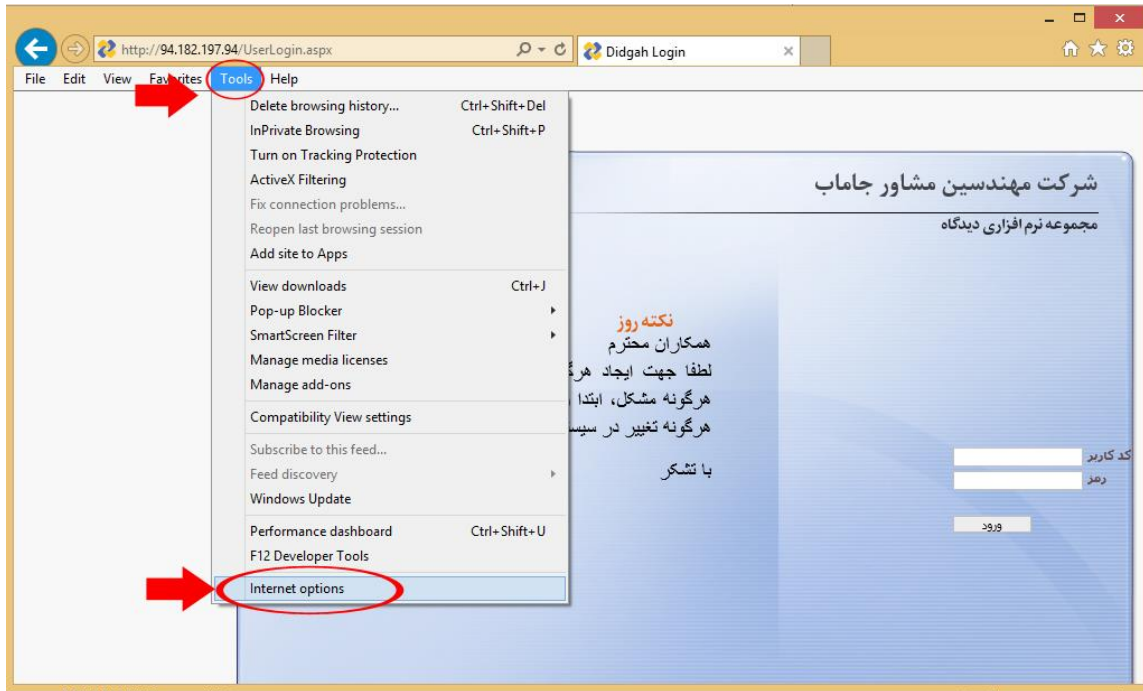
***** برای هر یک از آدرسهای بالا، باید تنظیمات به طور جداگانه انجام شود.**

در این قسمت گزینه اتوماسیون اداری را انتخاب کنید و در صورت ظاهر شدن گزینه های زیر را طبق تصویر انتخاب کنید.

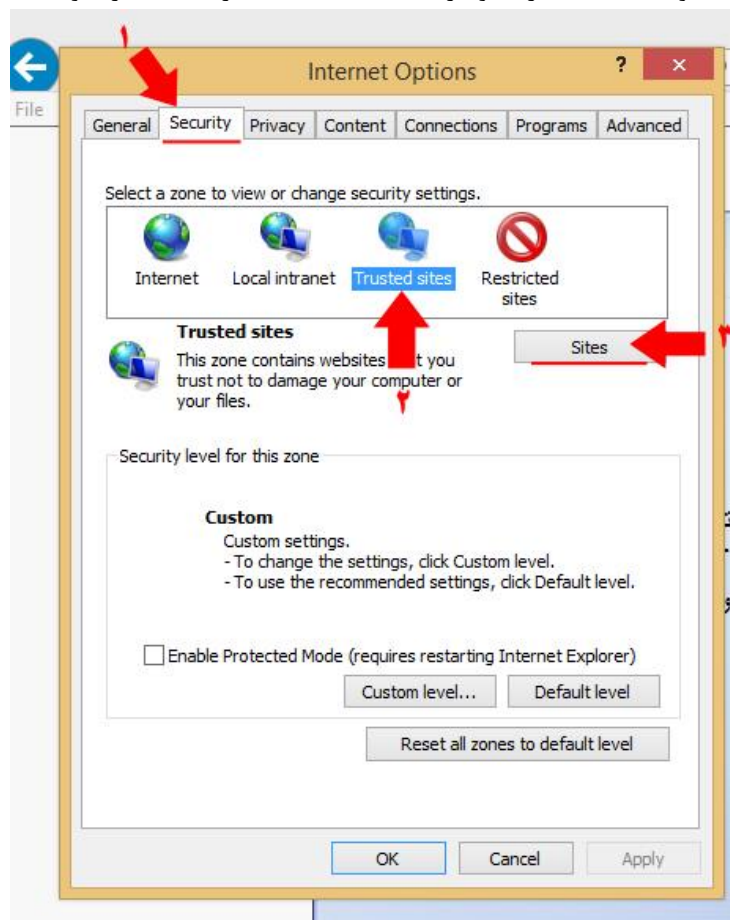


سپس باید تنظیمات زیر بر روی اینترنت اکسپلورر انجام گیرد.

- ابتدا در منوی Tools گزینه Internet Options را باز کنید.



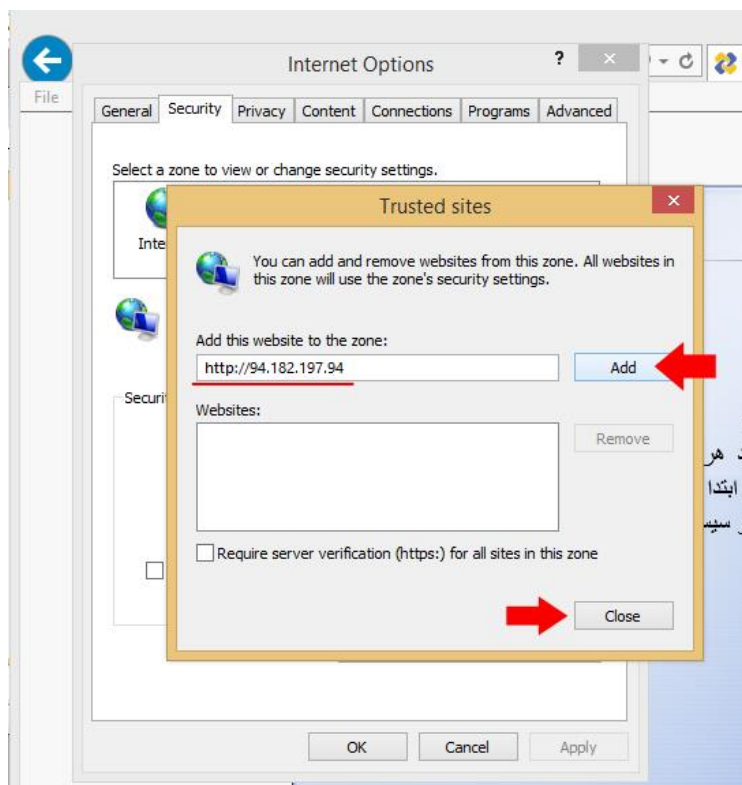
- به منوی Security رفته و گزینه Trusted Sites را انتخاب کرده و دکمه sites را بزنید.



- در قسمت **Add this website to the zone:** آدرسهای زیر را تایپ کنید (هر دو آدرس زیر را Add کنید):

[http:// mis.jamab.ir:8088](http://mis.jamab.ir:8088)

یا دو آدرس دیگر را اضافه کنید. (۴۶،۲۰۹،۱۵۱،۱۶۲ و یا ۱۷۸،۲۵۲،۱۴۳،۷۴)



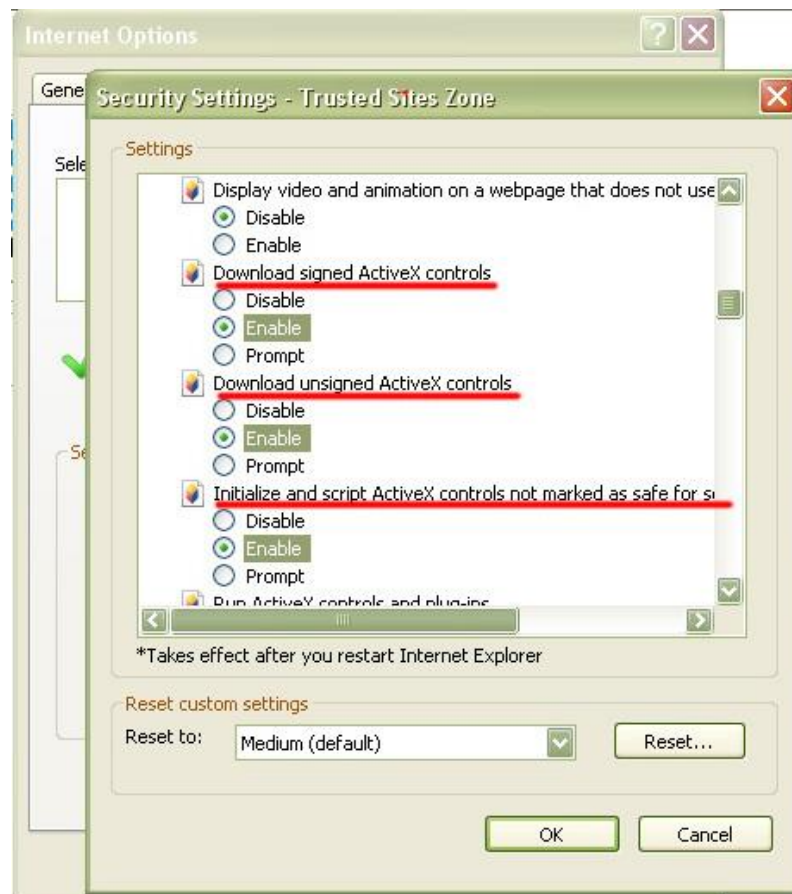
دکمه Add را بزنید تا آدرس بالا در قسمت Websites اضافه شود. (نکته: قبل از زدن دکمه Add تیک گزینه Require server verification (https) for all sites in this zone را بردارید و بعد دکمه Add را بزنید)

- کلید close را بزنید.

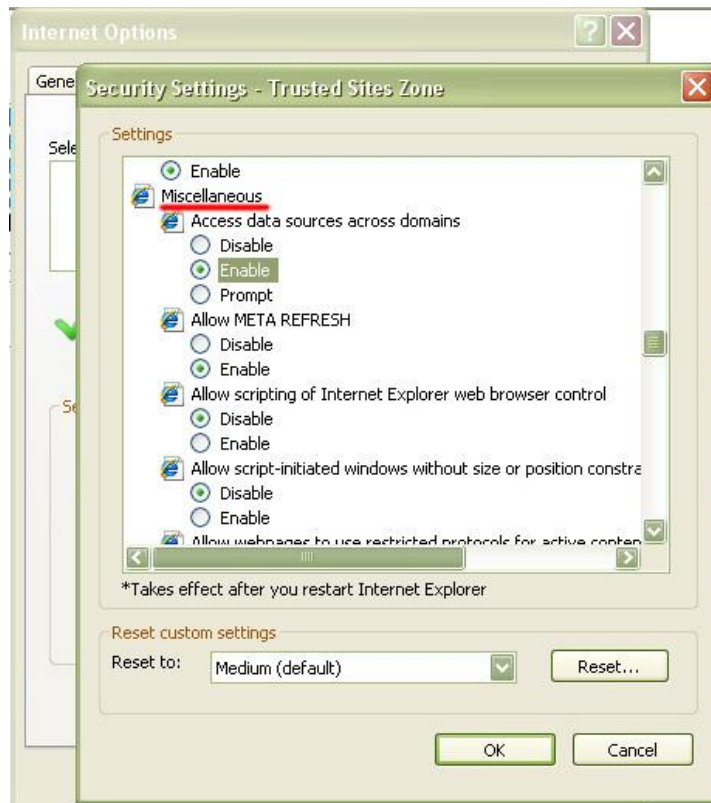
- در قسمت پایین منوی Security دکمه Custom Level را بزنید.



- صفحه security setting برای شما باز می‌شود.



- در این قسمت تعدادی Radio Button وجود دارد که به ترتیب زیر آنها را انتخاب می کنید:
- (i) Download signed ActiveX controls را Enable کنید.
 - (ii) Download unsigned ActiveX controls را Enable کنید.
 - (iii) Initialize and script ActiveX controls not marked as safe for scripting را Enable کنید.
 - (iv) در قسمت Miscellaneous ، گزینه Access data sources across domains را Enable کنید.



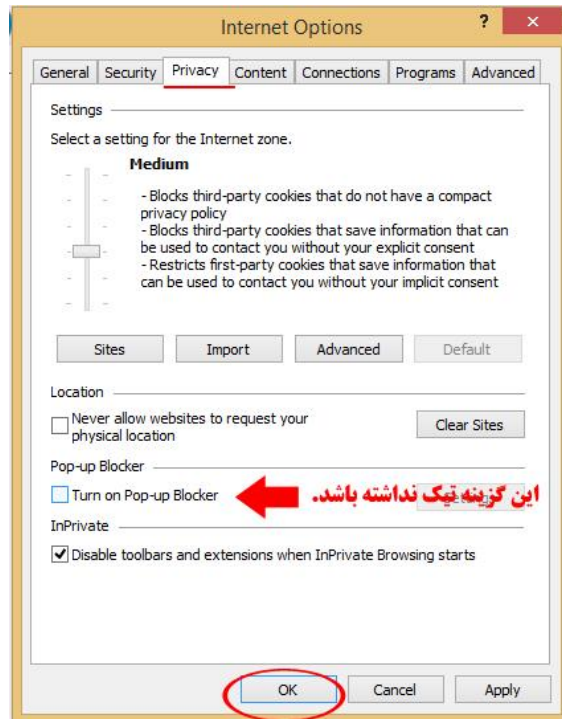
v) گزینه Use Pop-up Blocker را پیدا کرده و disable نمایید.



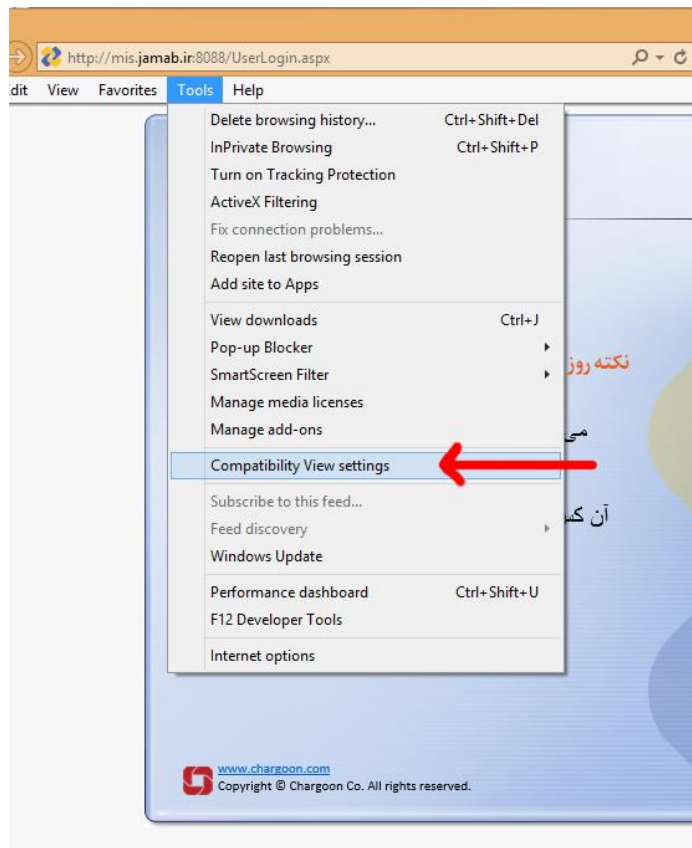
vi) دکمه Ok را بزنید.

- Internet Options را OK کنید.

- دوباره به منوی Tools مراجعه کنید و گزینه Pop-up Blocker را Off کنید.



- مجدداً به گزینه Tools مراجعه نمایید و گزینه Compatibility view setting را انتخاب نمایید.



- پنجره‌ای مشابه عکس زیر باز می‌شود.

- در این قسمت آدرس jamab.ir را اضافه نمایید (و یا ۴۶,۲۰۹,۱۵۱,۱۶۲ را اضافه کنید یا ۹۴,۱۸۲,۱۹۷,۹۴ را اضافه کنید) و در بعد از اضافه شدن به قسمت پایین، دکمه Close را بزنید.

- جهت اعمال شدن تنظیمات یک بار اینترنت اکسپلورر را ببندید و مجدداً باز نمایید و به آدرس اتوماسیون اداری مراجعه فرمایید.

نکته ۱: اینترنت اکسپلورر باید نسخه ۷ به بالا باشد تا به صورت مناسب بتوانید از اتوماسیون استفاده کنید.

نکته ۲: نسخه آفیس شما باید حتماً ۲۰۱۰ یا ۲۰۱۳ باشد تا در هنگام مشاهده نامه ها دچار مشکل نشوید.

نکته ۳: لطفاً قبل از ورود به نرم افزار اتوماسیون حتماً نرم افزار Foxit Reader را جهت مشاهده فایل نامه ها بر روی سیستم خود نصب نمایید. (از نرم افزار Adobe acrobat reader 10 نیز می توانید استفاده کنید)

نکته ۴: لطفاً در بدو ورود به اتوماسیون اداری جاماب، ابتدا از منوی عمومی، گزینه دریافت فایل را باز کرده و دو گزینه دریافت ابزار کاربری و دریافت تنظیمات کاربری را دریافت نموده و آنها را بر روی سیستم خود نصب نمایید.



بعد از نصب نرم افزارهای کاربری مجدداً اینترنت اکسپلورر را بسته و دوباره باز کنید. و به آدرس اتوماسیون اداری جاماب مراجعه نموده و با ورود نام کاربری و پسورد خود شروع به استفاده از نرم افزار نمایید.