

راهنمای نصب، الزامات و پیش نیازهای مورد نیاز جهت استفاده از برنامه امضای دیجیتال

فهرست

پیش نیازها.....	۲
درایورهای توکن	۲
Net frame work ۴	۲
Adobe acrobat reader	۲
تنظیمات ۹ Adobe Acrobat ReaderX و Adobe Acrobat Pro Extended	۲
تنظیمات Adobe Acrobat Reader DC	۴
اتصال به اینترنت	۵
آموزش.....	۵
مراحل نصب برنامه امضای دیجیتال.....	۶

راهنمای نصب، الزامات و پیش نیازهای مورد نیاز جهت استفاده از برنامه امضای دیجیتال

۱- پیش نیازها

لازم است برنامه امضای دیجیتال از طریق صفحه اصلی سامانه، منوی «امضای الکترونیکی» و لینک «برنامه امضای دیجیتال اسناد» نصب گردد. پیش از نصب، از پیش نیازهای برنامه به شرح ذیل اطمینان حاصل نمایید:

۱-۱- درایورهای توکن

پیش از نصب برنامه، از نصب به روزترین نسخه درایور توکن اطمینان حاصل کنید. می توانید به روزترین درایور را با توجه به مدل توکن خود از لینک <https://www.gica.ir/portal/index?۸۱> دریافت نمایید.

۲-۱- Net frame work ۴

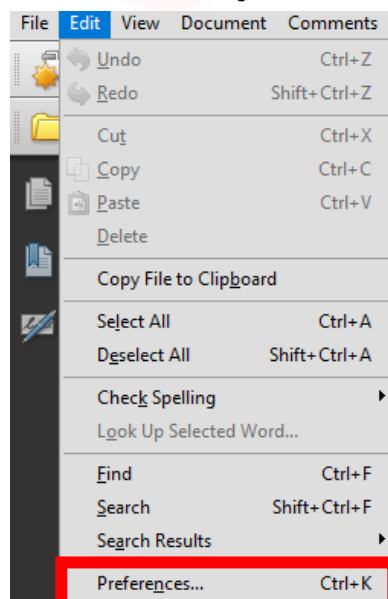
نصب Net frame work ۴. یا نسخه های بالاتر ، جهت استفاده از برنامه امضای دیجیتال، الزامی است. نسخه ۴,۵ Net frame work. در سامانه موجود می باشد.

۳-۱- Adobe acrobat reader

توصیه می شود جهت استفاده از برنامه امضای دیجیتال، از نسخه های ۸ تا ۱۱ Adobe acrobat reader استفاده نمایید. در صورت استفاده از سایر نسخ، باید تنظیماتی روی برنامه انجام دهید که در ادامه و به عنوان نمونه، تنظیمات نسخه های ۹ Adobe Acrobat Pro Extended ، Adobe Acrobat ReaderX و Adobe Acrobat Reader DC ارائه شده است. لازم به ذکر است، تنظیمات در سایر نسخه ها نیز مشابه موارد تشریح شده می باشد.

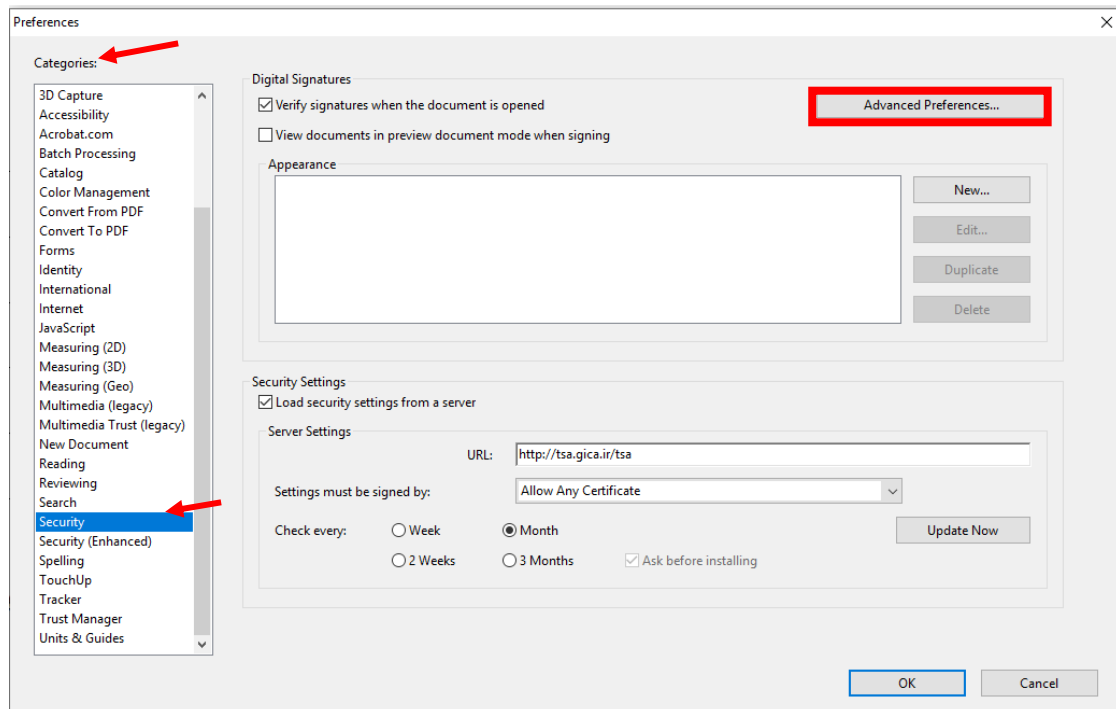
تنظیمات ۹ Adobe Acrobat Pro Extended و Adobe Acrobat ReaderX

۱- از منوی Edit گزینه Preferences را انتخاب کنید.

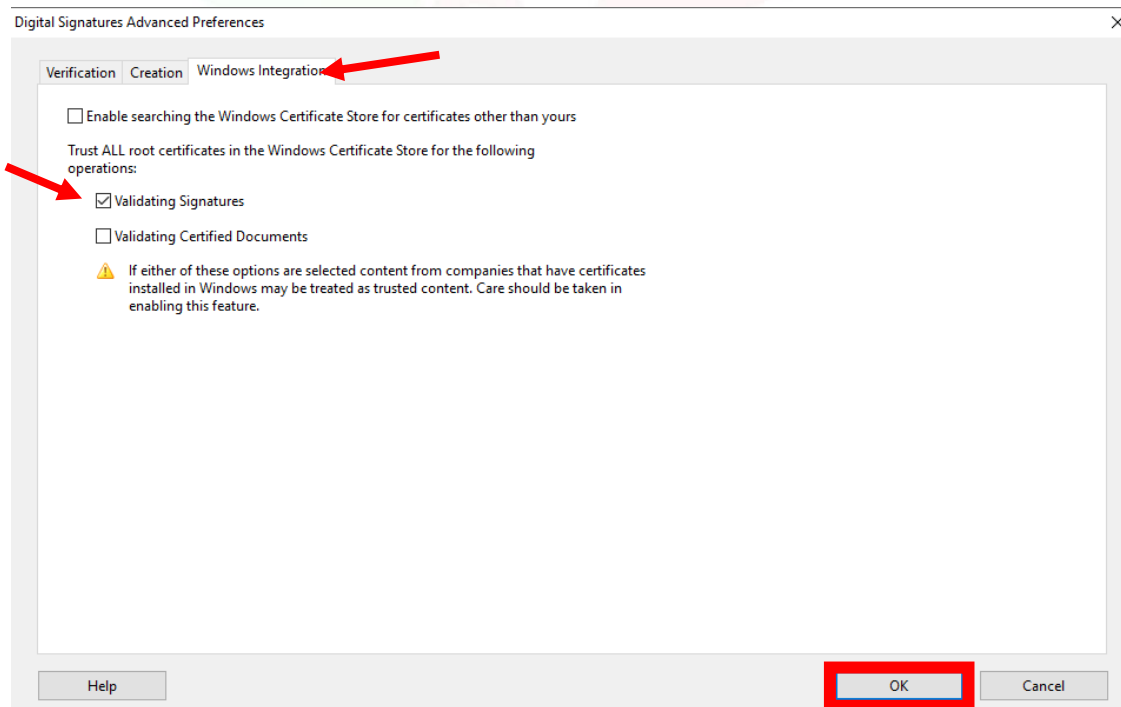


۲- از قسمت Security ، Categories و سپس دکمه Advanced Preferences را انتخاب نمایید.

راهنمای نصب، الزامات و پیش نیازهای مورد نیاز جهت استفاده از برنامه امضای دیجیتال



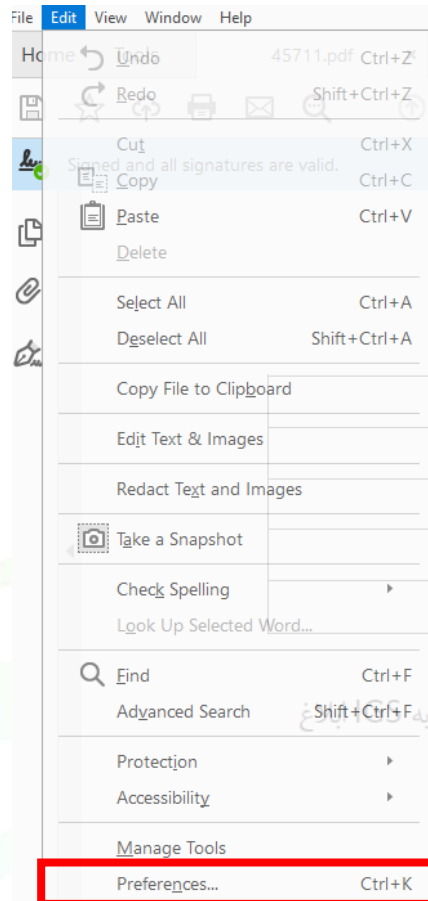
۳- از تب Validating ، Windows Integration را فعال کرده و سپس گزینه OK را انتخاب نمایید.



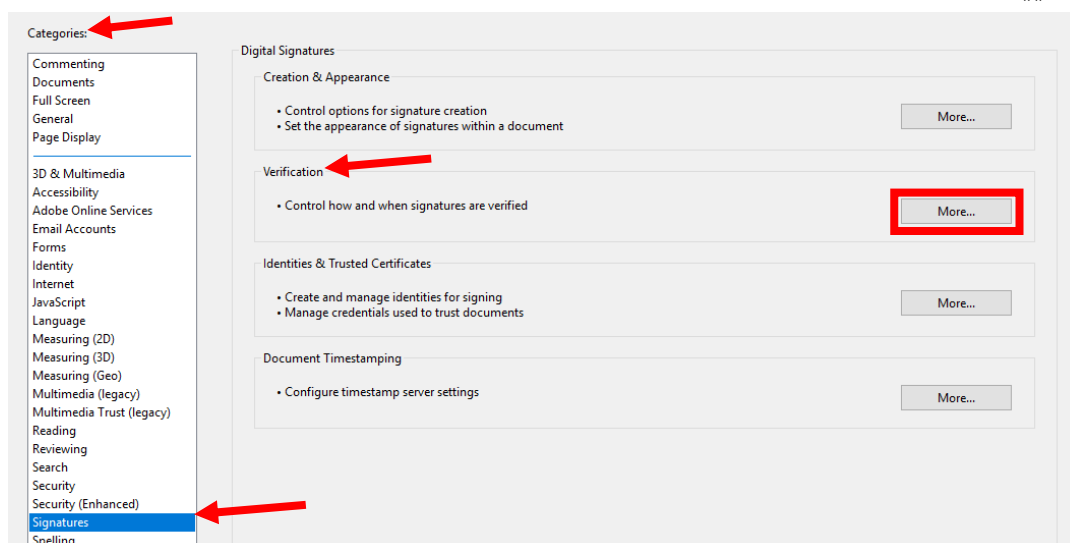
راهنمای نصب، الزامات و پیش نیازهای مورد نیاز جهت استفاده از برنامه امضای دیجیتال

تنظیمات Adobe Acrobat Reader DC

۱- از منوی Edit گزینه Preferences را انتخاب کنید.

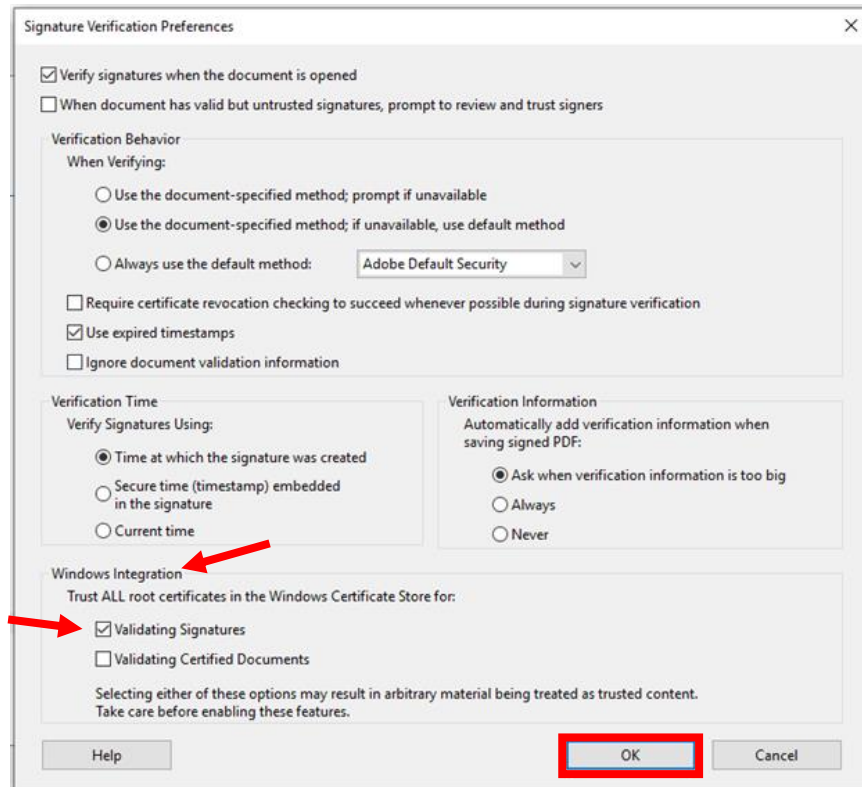


۲- از قسمت Categories ، Signature و سپس از بخش Verification گزینه More را انتخاب نمایید.



راهنمای نصب، الزامات و پیش نیازهای مورد نیاز جهت استفاده از برنامه امضای دیجیتال

۳- از قسمت Validating Signatures ، Windows Integration را فعال کرده و سپس گزینه OK را انتخاب کنید.



۴-۱ اتصال به اینترنت

در زمان امضا، برای تایید اعتبار گواهی، اتصال به اینترنت الزامی می باشد. احراز و تصدیق محتوای شکلی پاکت های پیشنهادی شرکت کنندگان که از طریق برنامه مذکور امضا شده اند، در جلسه بازگشایی با دسترسی به اینترنت امکان پذیر می باشد.

۵-۱ آموزش

سند راهنما و کلیپ آموزشی در منوی "آموزش" سامانه، لینک "مستندات نحوه امضای الکترونیکی اسناد پیشنهاد؛ پاکت های «ب» و «ج»"، قابل دسترسی بوده و مشتمل بر موارد زیر می باشد:

- نحوه اخذ گواهی امضای الکترونیکی توسط صاحبان حق امضای مجاز
- نحوه امضای الکترونیکی اسناد و بارگذاری آن ها در سامانه توسط پیشنهاددهندگان
- نحوه دریافت نسخ الکترونیکی امضا شده و اعتبارسنجی امضای آن ها توسط دستگاه های اجرایی
- نحوه دسترسی برخط دستگاه های نظارتی به نسخ الکترونیکی پس از جلسه بازگشایی پاکت ها

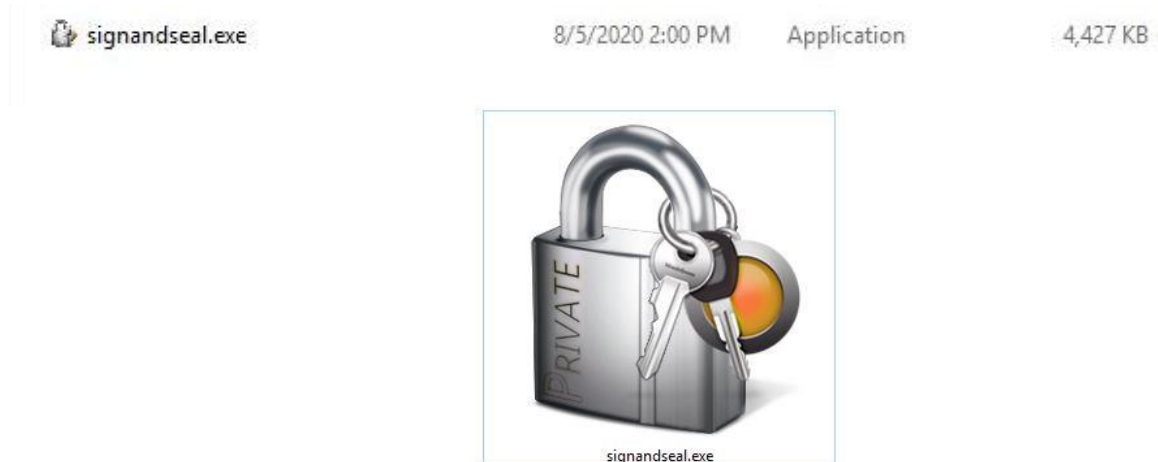
راهنمای نصب، الزامات و پیش نیازهای مورد نیاز جهت استفاده از برنامه امضای دیجیتال

۲- مراحل نصب برنامه امضای دیجیتال

۱-۲- از طریق صفحه اصلی سامانه، منوی «امضای الکترونیکی» و لینک «برنامه امضای دیجیتال اسناد»، فایل برنامه را دانلود نمایید.

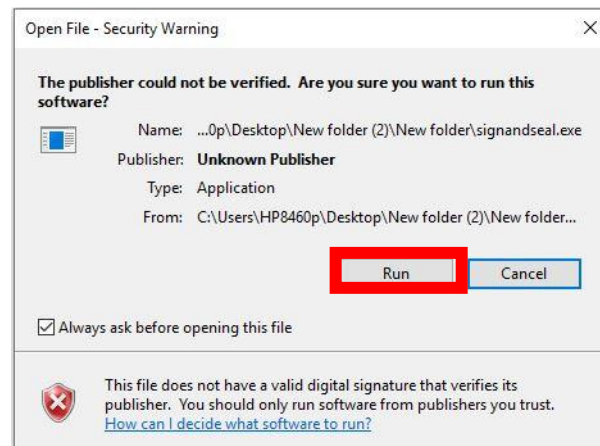


۲-۲- بر روی فایل اجرایی برنامه که بر اساس نوع تنظیمات ویندوز شما به یکی از اشکال زیر قابل مشاهده است، دوبار کلیک کنید.

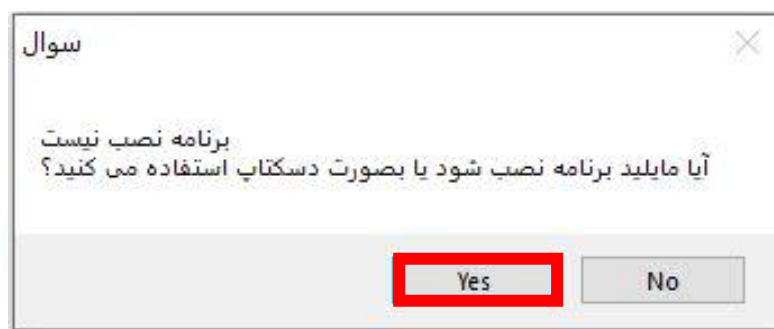


۳-۲- در این مرحله ممکن است پیغام هایی از آنتی ویروس ها یا پروتکل های امنیتی ویندوز پیرامون تأیید نصب دریافت کنید، در اینجا گزینه Run را انتخاب نمایید.

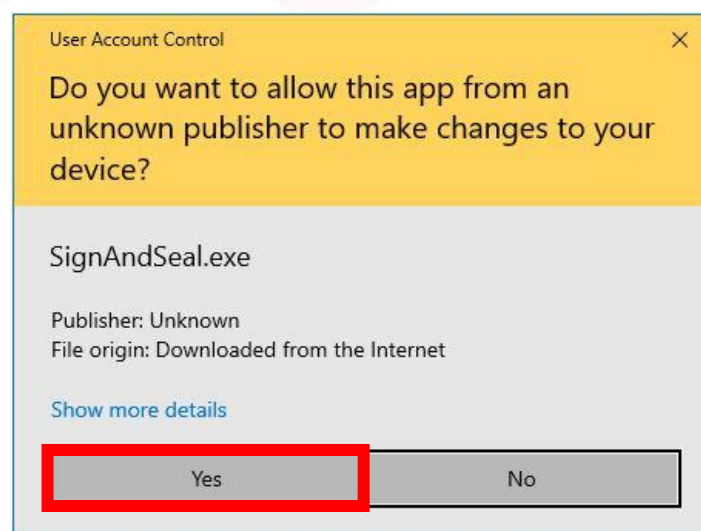
راهنمای نصب، الزامات و پیش نیازهای مورد نیاز جهت استفاده از برنامه امضای دیجیتال



۴-۲ در گام بعدی و با انتخاب گزینه Yes فرآیند نصب آغاز می گردد.



۵-۲ در این مرحله چنانچه دوباره با هشدار پروتکل های امنیتی سیستم عامل مواجه شدید، گزینه Yes را انتخاب نمایید.



۶-۲ چنانچه گواهی ریشه کشوری بر روی سیستم شما نصب نباشد، پیغام زیر نمایش داده می شود و با انتخاب گزینه Yes، گواهی ریشه کشوری روی کامپیوتر شما نصب شده و فرآیند نصب به پایان می رسد.

راهنمای نصب، الزامات و پیش نیازهای مورد نیاز جهت استفاده از برنامه امضای دیجیتال



۷-۲- برنامه امضای دیجیتال نصب شده و قابل بهره برداری می باشد.

